

**TAL
TECH**

LÄÄNE-VIRU LIIKUVUSUURINGU TULEMUSED – VINNI VALD

Logistika ja transpordi teaduskeskus
Tallinna Tehnikaülikool

15.06.2021

LÄÄNE-VIRUMAA OMAVALITSUSTE LIIKUVUSUURINGU TULEMUSED

1. Mida uuringu vältel tehti ja missuguseid andmeid kasutati
2. Ülevaade transpordi ja liikuvuse hetkeolukorrast, kust kuhu peamiselt maakonnas liigutakse (elu- ja töökohad, erinevate andmeallikate ühildamine)
3. Peamised järeldused
4. Peamised ettepanekud liikuvuse ja transpordi parandamiseks
5. Kokkuvõte ja soovitused edaspidiseks

Uuring viidi läbi ajavahemikus juuli 2020 – märts 2021. Uuring oli jaotatud mitmesse etappi (hetkeolukorra kaardistamine, projekti ettevalmistamine, projekti läbi viimine, projekti aruande koostamine ja esitlemine).

LIIKUVUSUURINGU TEGEVUSED JA ANDMED

- Intervjuud omavalitsuste, Lääne-Viru arenduskeskusega
- Statistikaameti, Põhja-ÜTK, mobiilpositsioneerimise (Telia) andmete analüüs
- Elanike seas liikuvusküsitluse läbiviimine jaan-veebr 2021
- Küsitluse tulemuste kaalumisanalüüs Tallinna ja Harjumaa liikuvusküsitluste sarnaselt
- Lääne-Viru ettevõtete intervjuud ja küsitlus
- Lääne-Viru koolide õpilaste koolitee kaardistamine
- Inimkahjuga liiklusõnnetuste statistika analüüs

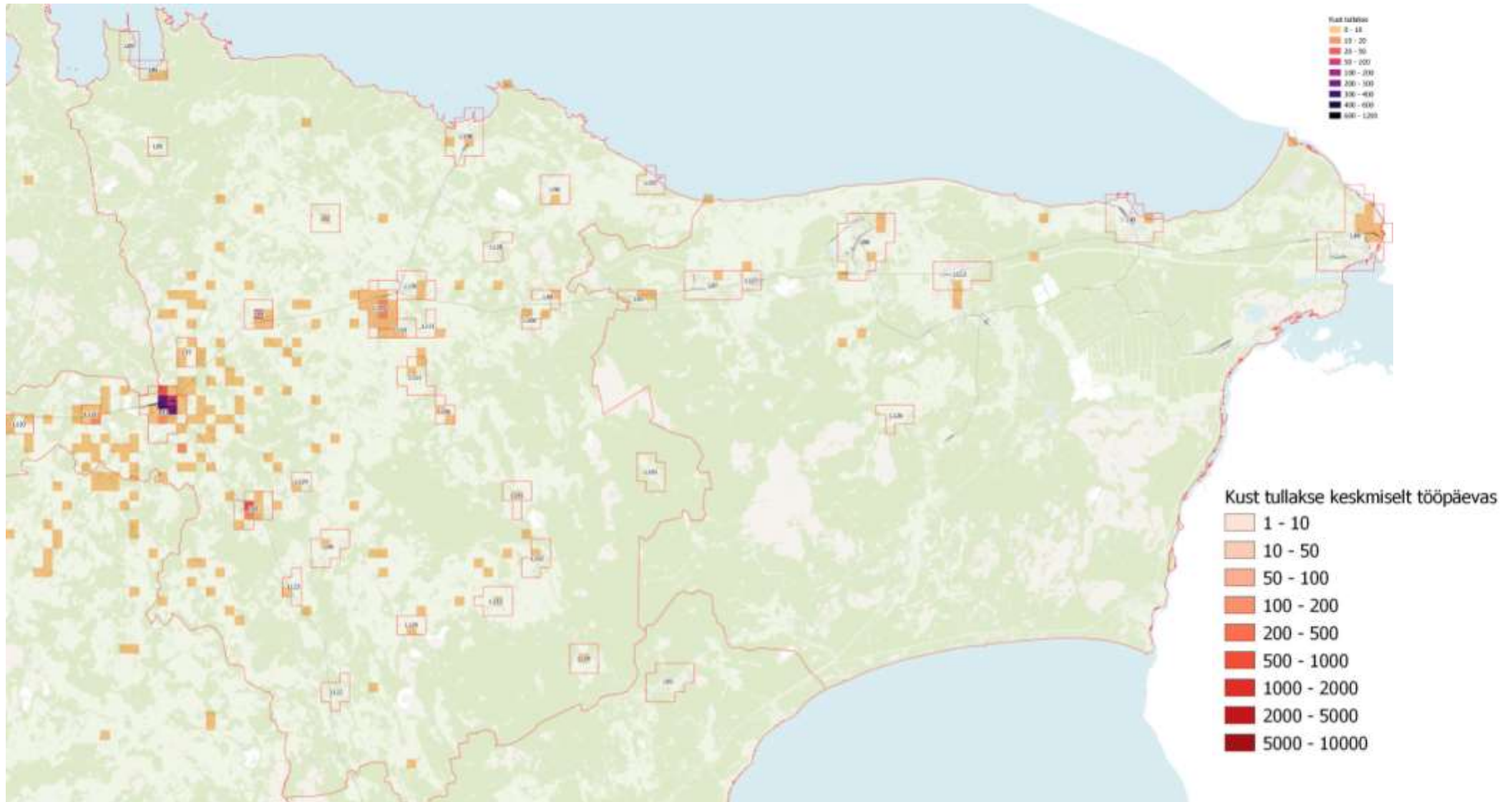
LÄÄNE-VIRUMAA ELANIKE LIIKUVUSKÜSIMUSTIKU 13 PEATÜKKI

- Vastaja vanus, sugu, elukoht - 5 küsimust
- Töökäimisega seotud küsimused - 5 küsimust
- Koolis/ülikoolis käimisega seotud küsimused - 4 küsimust
- Alaealiste liikumise korraldamisega seotud küsimused - 4 küsimust
- Tarbimisega seotud teekondade küsimused - 5 küsimust
- Arstiabiga seotud küsimused - 5 küsimust
- Lähedase eest hoolitsemine - 4 küsimust
- Sotsiaalsed tegevused (sõprade-sugulastega kohtumised) - 3 küsimust
- Vaba aja veetmine (hobid-trennid, huvitegevused) - 3 küsimust
- Hooajaline liikumine - 2 küsimust
- Uute liikuvusteenuste kasutamine (jagamislahendused, autokasutus) - 9 küsimust
- Kergliiklusteede valikud ja eelistused vastaja koduvallas
- Leibkonna kirjeldus - 4 küsimust

KUHU PEAMISELT MAAKONNAS LIIGUTAKSE

- Peamiselt minnakse tööle samasse asulasse, kus elatakse
- Järgmiseks peamiseks sihtkohaks on maakonnakeskus Rakvere
- Kolmandal kohal on väga sageli kõigis Lääne-Virumaa omavalitsustes Tallinn (Statistikaameti elu- ja töökohtade andmete põhjal)
- Ühistranspordis on kõige aktiivsem periood hommikul kl 7-8 vahel, kus tööpäeva hommikul siseneb keskmiselt u. 700 inimest.
- Õhtune tipptund on pea poole väiksema koormusega u. 450 inimest ja jaotub pikema aja peale. Tegemist on kuu kõigi tööpäevade keskmisega.
- Kl 7-8 vahel sooritavad bussid maakonnas u. 200 peatumist. Sarnaselt sisenemistega toimub õhtul poole vähem peatumisi.
- Suvekuudel on sisenemisi märgatavalt vähem. Hommikune sisenemiste arv langeb 700 pealt 250 inimese peale.

STATISTIKAAMETI ELU- JA TÖÖKOHTADE ANDMED – KUST TULLAKSE TAPALE TÖÖLE



KUHU MINNAKSE VİNNI VALLA ELUKOHTADEST TÖÖLE – PEAMISED SIHTKOHAD

Origin Zone ID	Roela
L109_Rakvere	47
L105_Roela	41
L112_Vinni	10
L106_Viru-Jaagupi	7
L94_Väike-Maarja	6
L81_Avinurme	4
L55_Tallinn-Kesklinn	4
L101_Tudu	4
L32_Jüri	4
L103_Laekvere	3
L98_Tartu	3
L102_Muuga	3
Tallinn-Pärnumnt	3
Tallinn-Mustamäe	3
L52_Tallinn-Ülemiste	3
Tallinn-Lasnamäe	3
L123_Kiltsi	3
Tallinna pealinnaregioon	20

Origin Zone ID	Viru-Jaagupi
L109_Rakvere	59
Viru-Jaagupi	22
L112_Vinni	19
Tallinn-Kesklinn	8
L98_Tartu	6
Tallinn-Mustamäe	6
Väike-Maarja	4
L110_Piira	4
Tallinn-Pärnumnt	3
L93_Tapa	3
Tallinna pealinnaregioon	17

Origin Zone ID	Tudu
L101_Tudu	50
L109_Rakvere	13
L112_Vinni	6
Tallinn-Kesklinn	4
Tallinn-Ülemiste	3
L105_Roela	3
Tallinna pealinnaregioon	7

Origin Zone ID	Piira
L109_Rakvere	132
L110_Piira	30
Tallinn-Kesklinn	11
L98_Tartu	10
L112_Vinni	10
Tallinn-Pärnumnt	6
L84_Kadrina	6
L93_Tapa	4
Tallinn-Ülemiste	4
L113_Jöhvi	4
L38_Loo	4
Tallinn-Mustamäe	3
Tallinn-Peetri	3
L108_Kunda	3
Tallinn-Männiku	3
Tallinna pealinnaregioon	33

	Ulvi
L109_Rakvere	26
L100_Ulvi	19
Tallinn-Kesklinn	4
L112_Vinni	4
Tallinn-Ülemiste	3
Tallinn-Pärnumnt	3
Tallinna pealinnaregioon	10

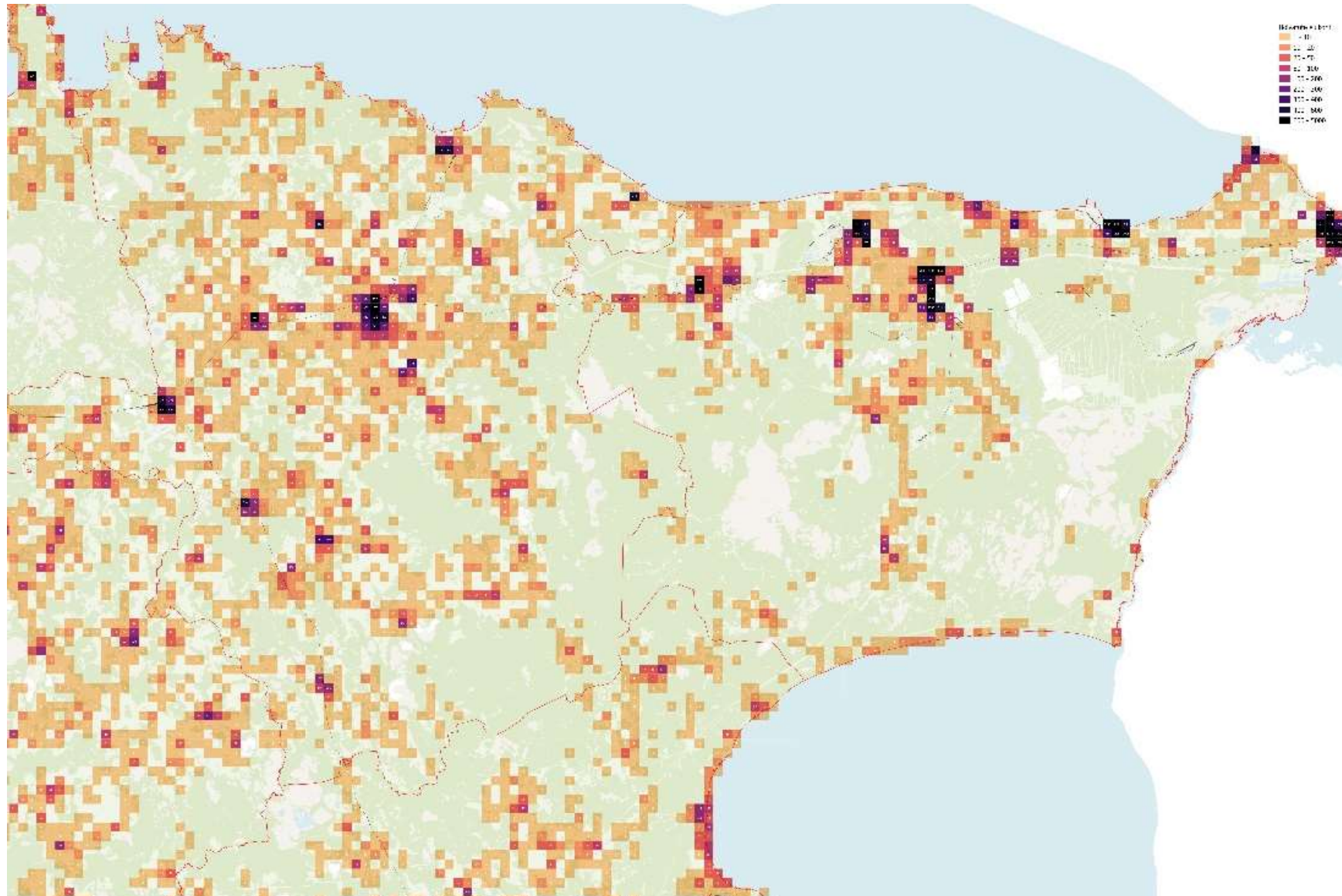
Origin Zone ID	Muuga
L102_Muuga	29
L109_Rakvere	20
L103_Laekvere	11
L98_Tartu	6
L112_Vinni	4
Tallinn-Ülemiste	4
Tallinn-Pärnumnt	3
Tallinna pealinnaregioon	7

Origin Zone ID	Laekvere
L103_Laekvere	78
L109_Rakvere	37
L112_Vinni	8
L98_Tartu	4
Tallinn-Kesklinn	4
L105_Roela	4
L102_Muuga	3
Tallinn-Pärnumnt	3
L84_Kadrina	3
Tallinn-Mustamäe	3
L93_Tapa	3
Tallinna pealinnaregioon	10

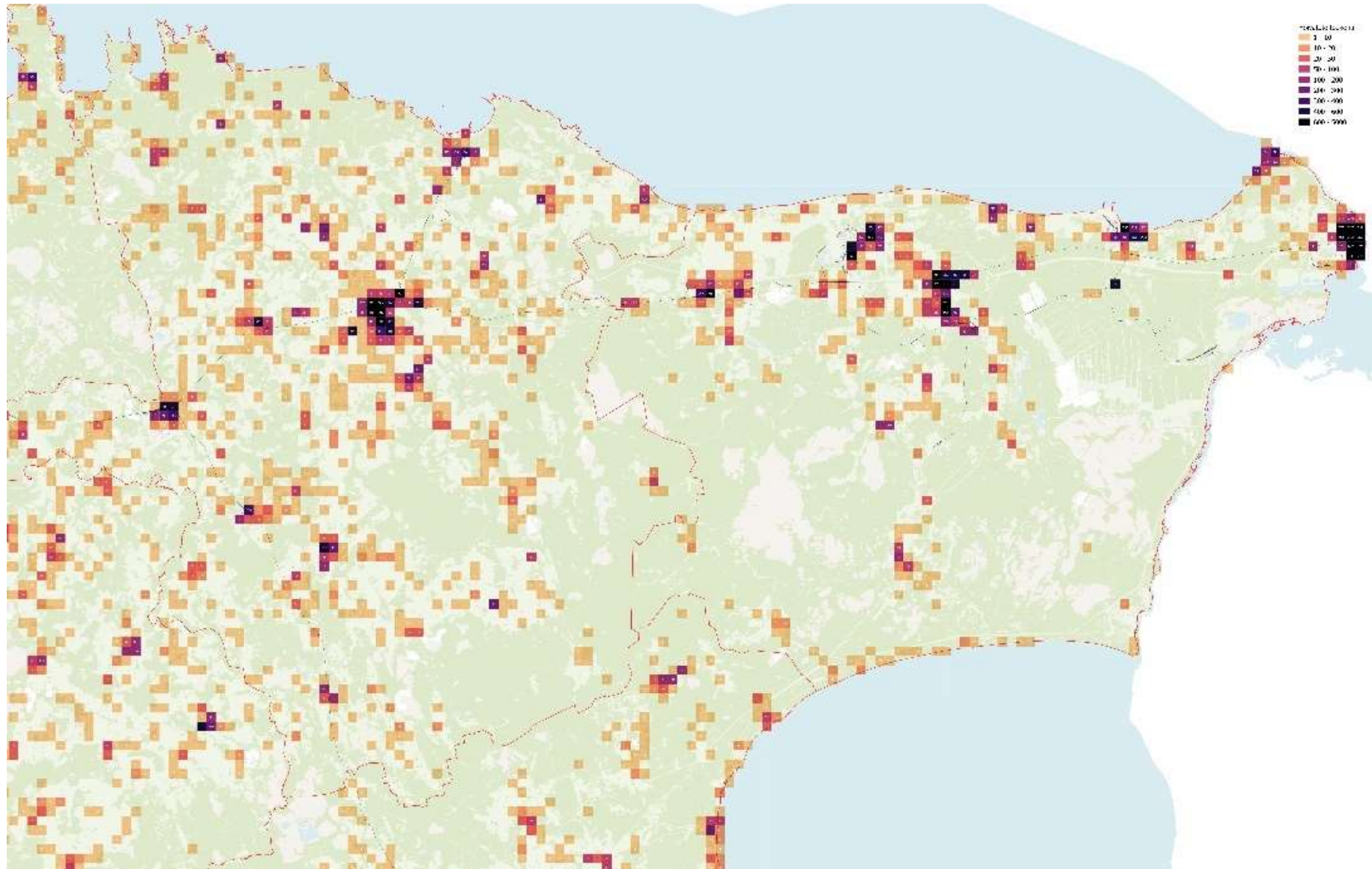
Origin Zone ID	Vinni
L109_Rakvere	243
L112_Vinni	238
L98_Tartu	25
L55_Tallinn-Kesklinn	23
Tallinn-Mustamäe	17
Tallinn-Pärnumnt	13
L106_Viru-Jaagupi	8
L113_Jöhvi	7
L108_Kunda	6
L51_Tallinn-Männiku	6
L110_Piira	4
L52_Tallinn-Ülemiste	4
L93_Tapa	4
L37_Laagri+Pääsküla	4
L82_Haljala	4
L32_Jüri	4
L56_Tallinn-Nõmme	4
Tallinn-ViimsiPirita	4
L39_Maardu	3
L84_Kadrina	3
L94_Väike-Maarja	3
L92_Tamsalu	3
L101_Tudu	3
L103_Laekvere	3
L95_Võsupere	3
Tallinna pealinnaregioon	82
Tartu	25

	Vetiku
L109_Rakvere	19
L111_Vetiku	10
L110_Piira	3

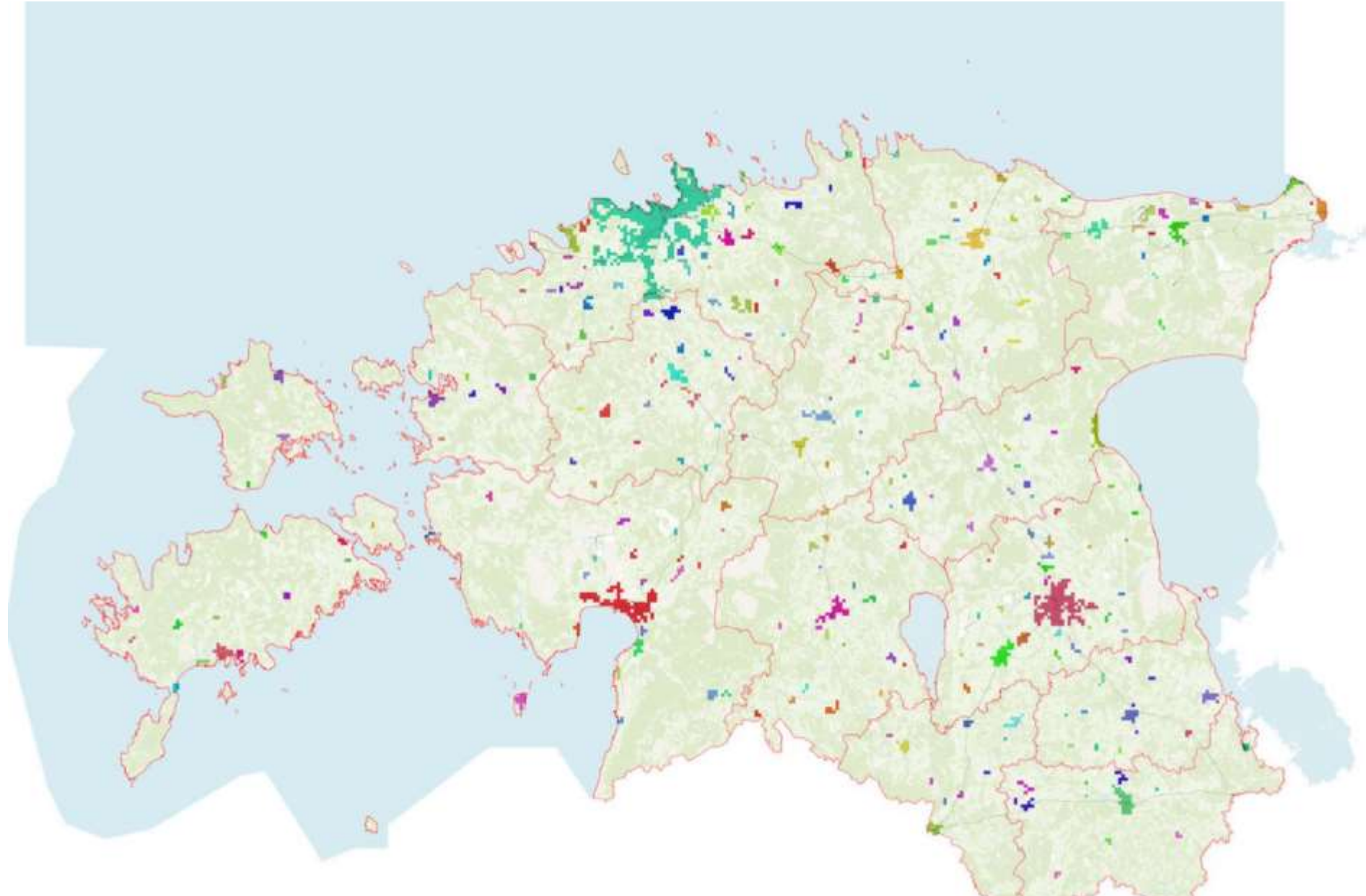
LIKUVUSUURINGU TULEMUSED - ELUKOHAJAD



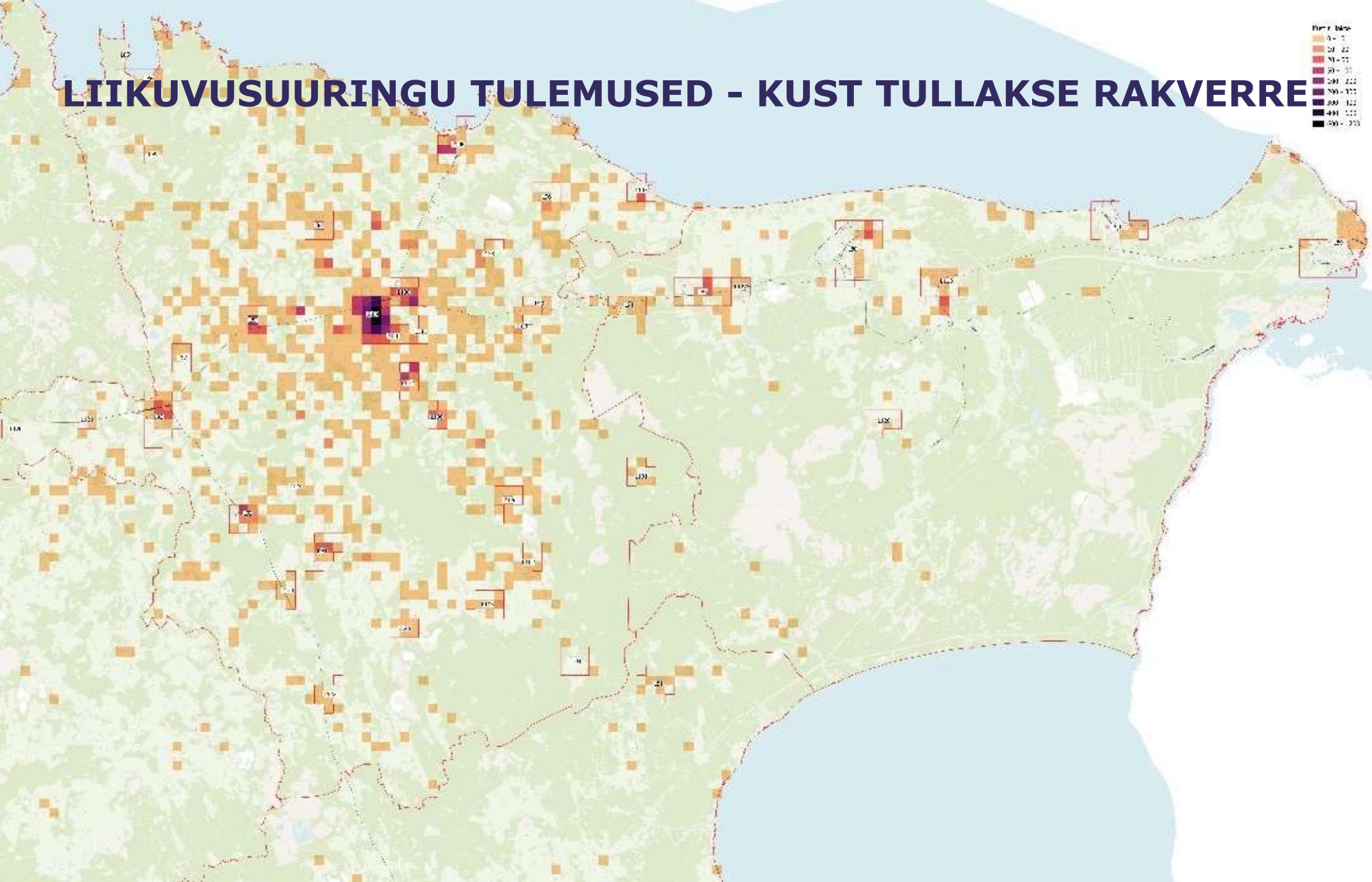
LIKUVUSUURINGU TULEMUSED - TÖÖKOHAD



STATISTIKAAMETI ANDMETEST TÖÖKOHTADE KLASTRID



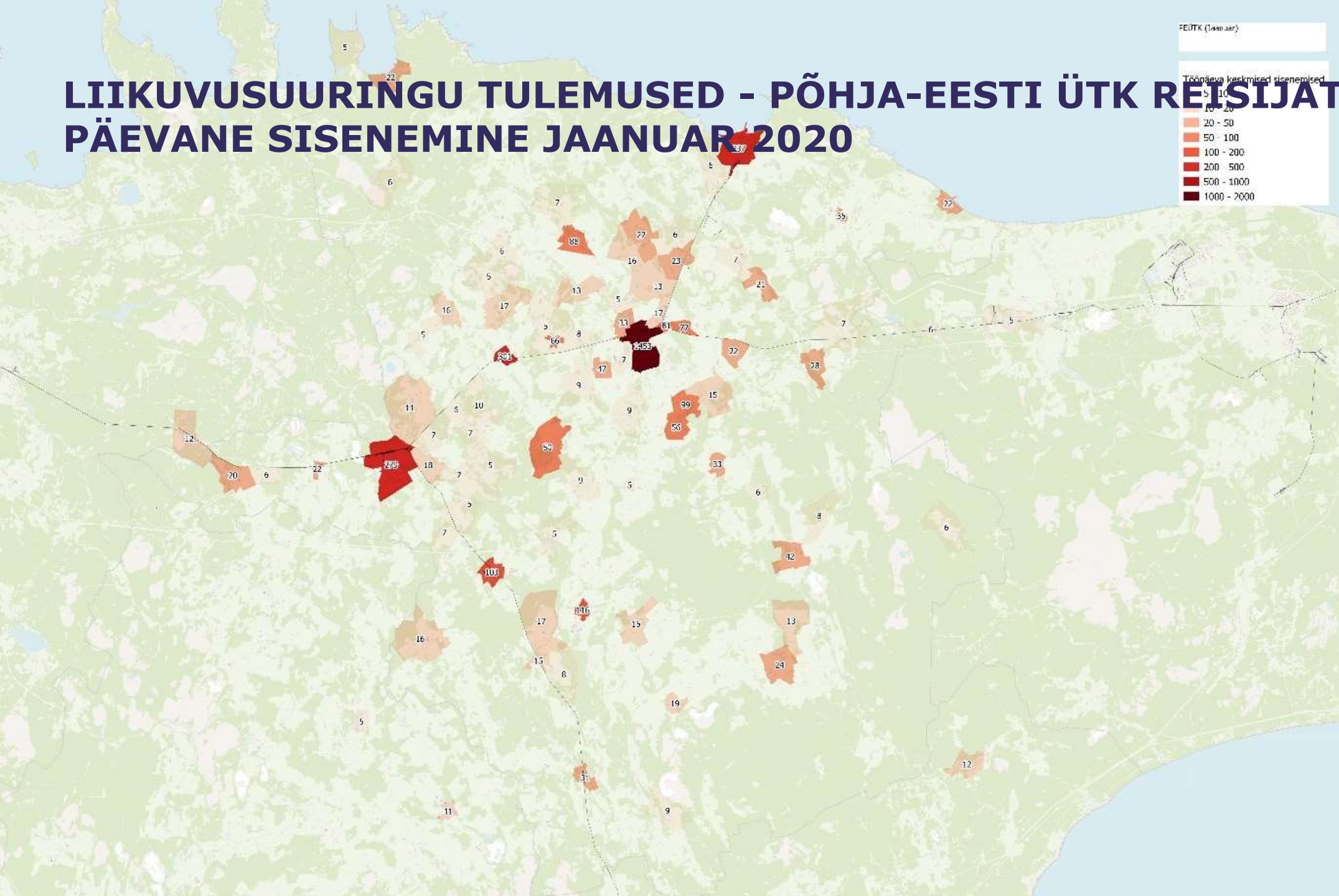
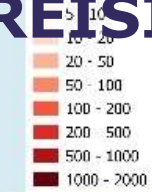
LIKUVUSUURINGU TULEMUSED - KUST TULLAKSE RAKVERRE



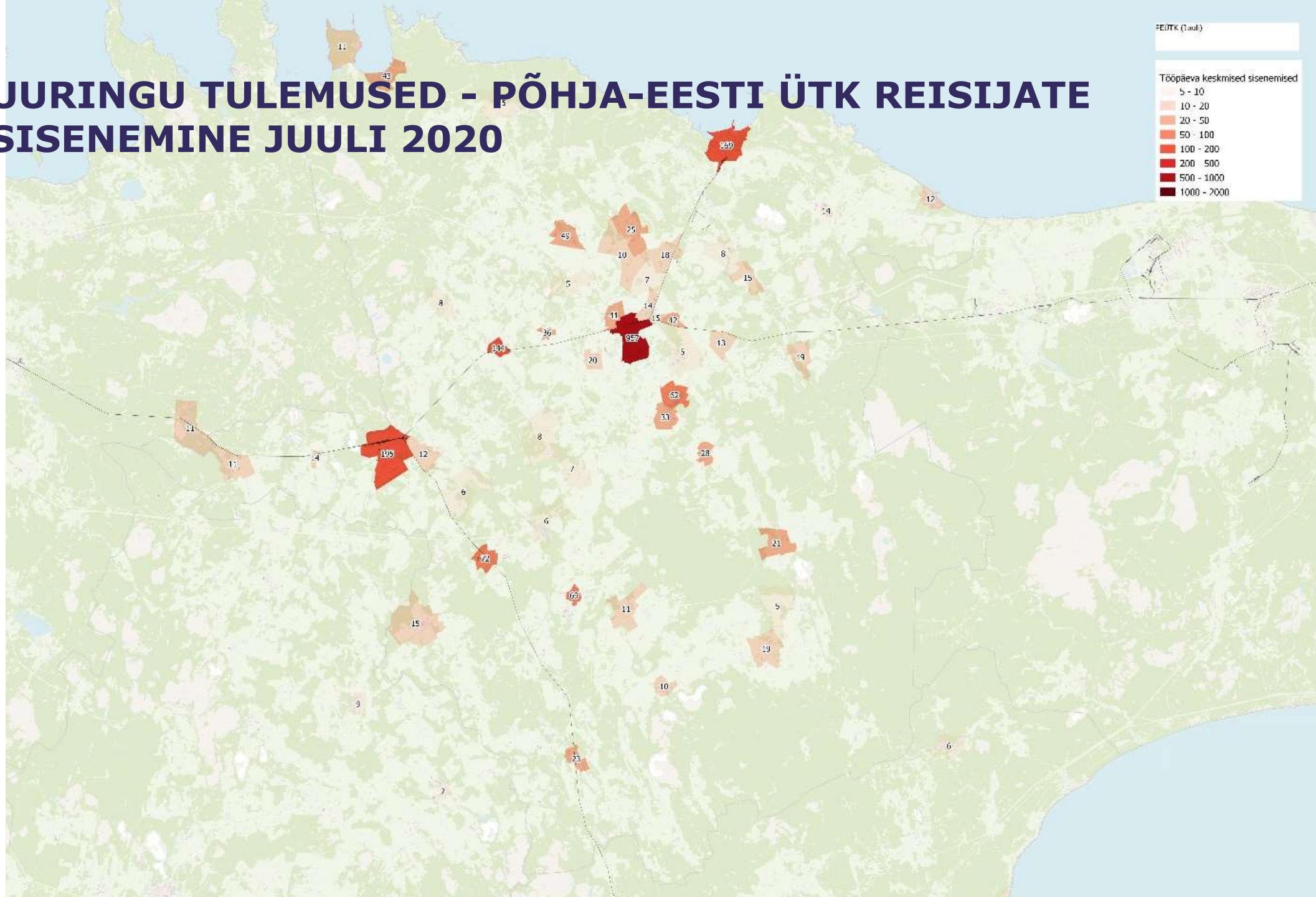
LIKUVUSUURINGU TULEMUSED - PÕHJA-EESTI ÜTK REISIJATE PÄEVANE SISENEMINE JAANUAR 2020

FEÜTK (Jaauaar)

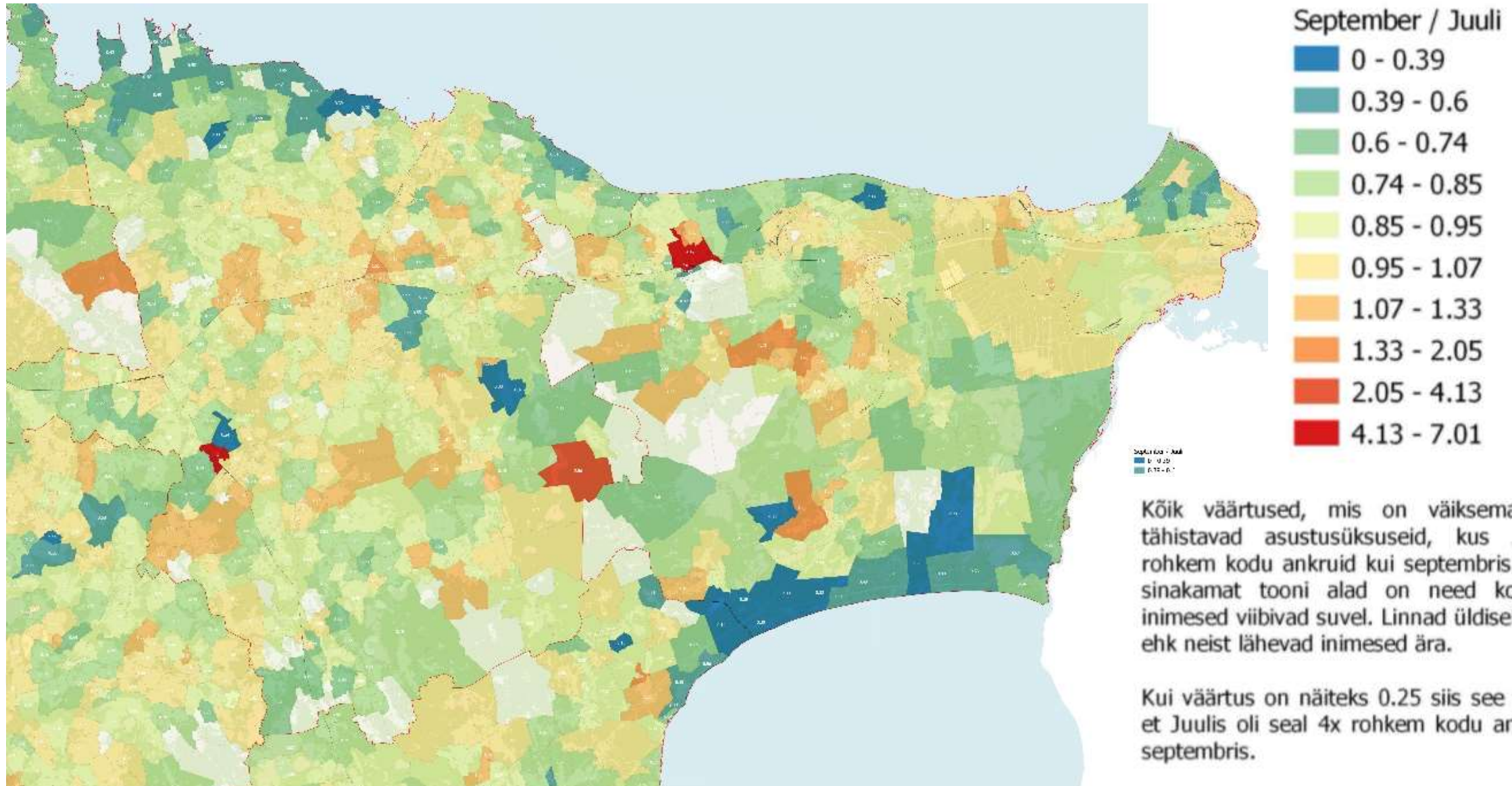
Tõõnõõva keekmised sisenemised



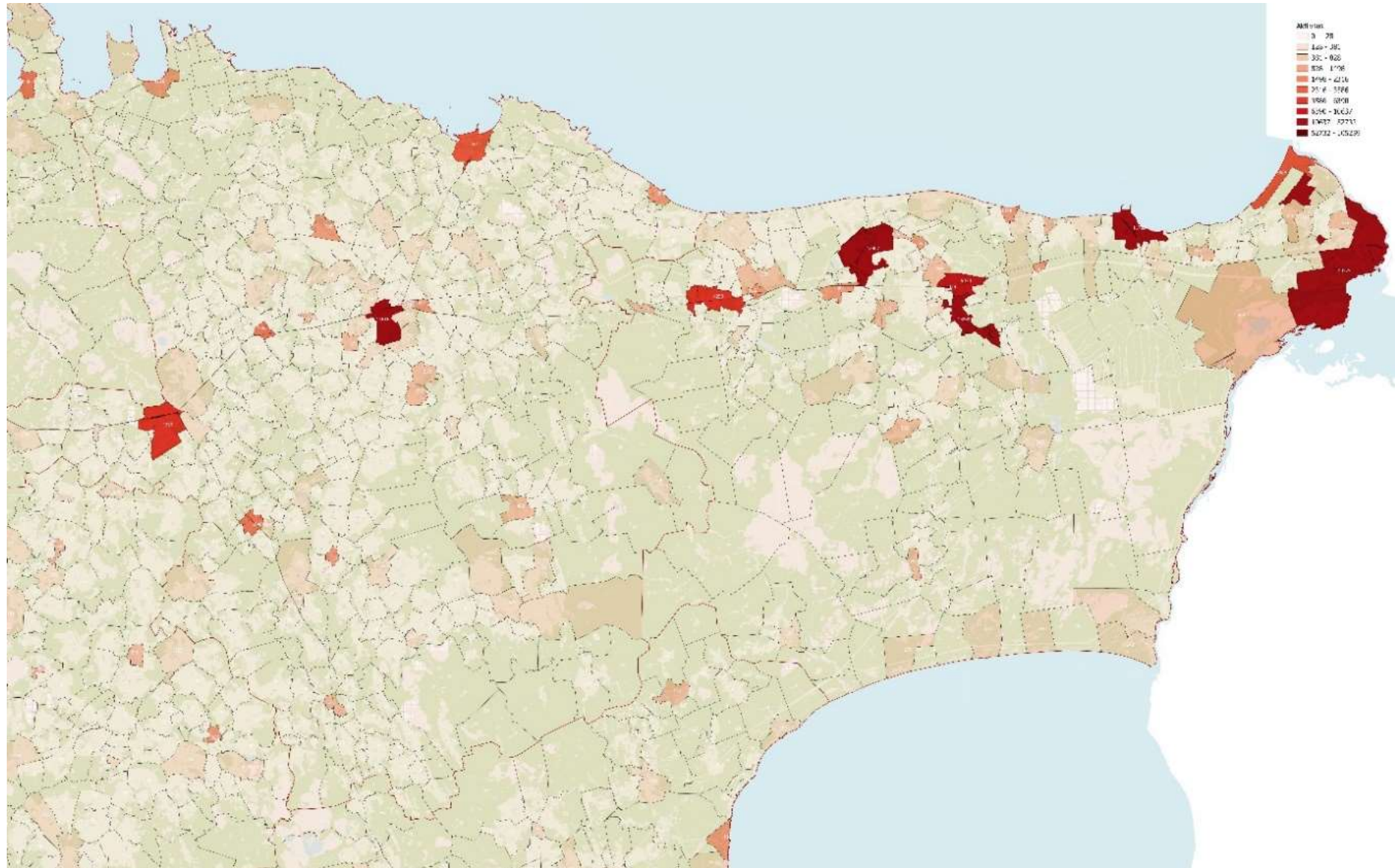
LIKUVUSUURINGU TULEMUSED - PÕHJA-EESTI ÜTK REISIJATE PÄEVANE SISENEMINE JUULI 2020



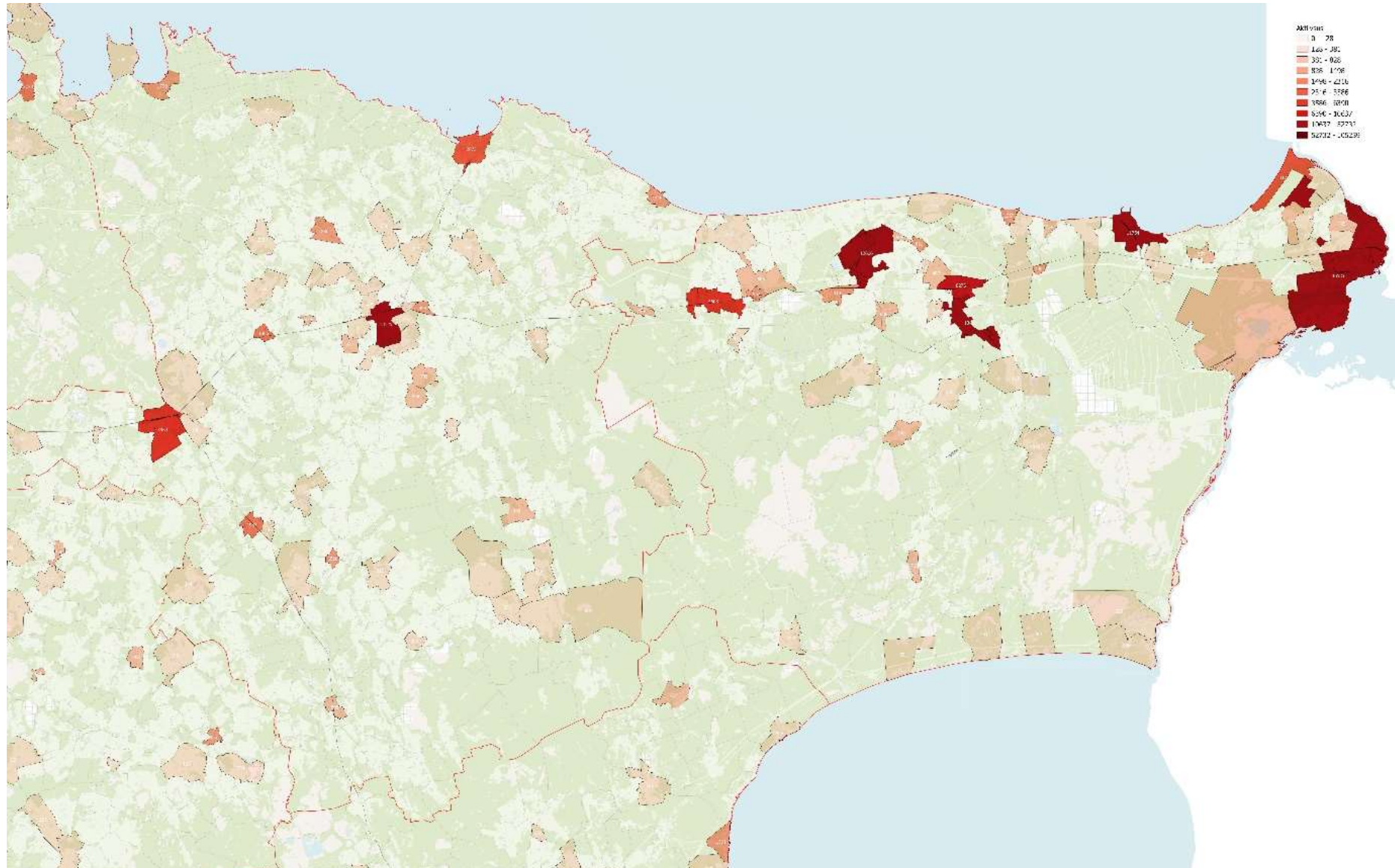
LIKUVUSUURINGU TULEMUSED - MOBIILPOSITSIONEERIMISE TULEMUSED, JUULI JA SEPTEMBRI VÕRDLUS



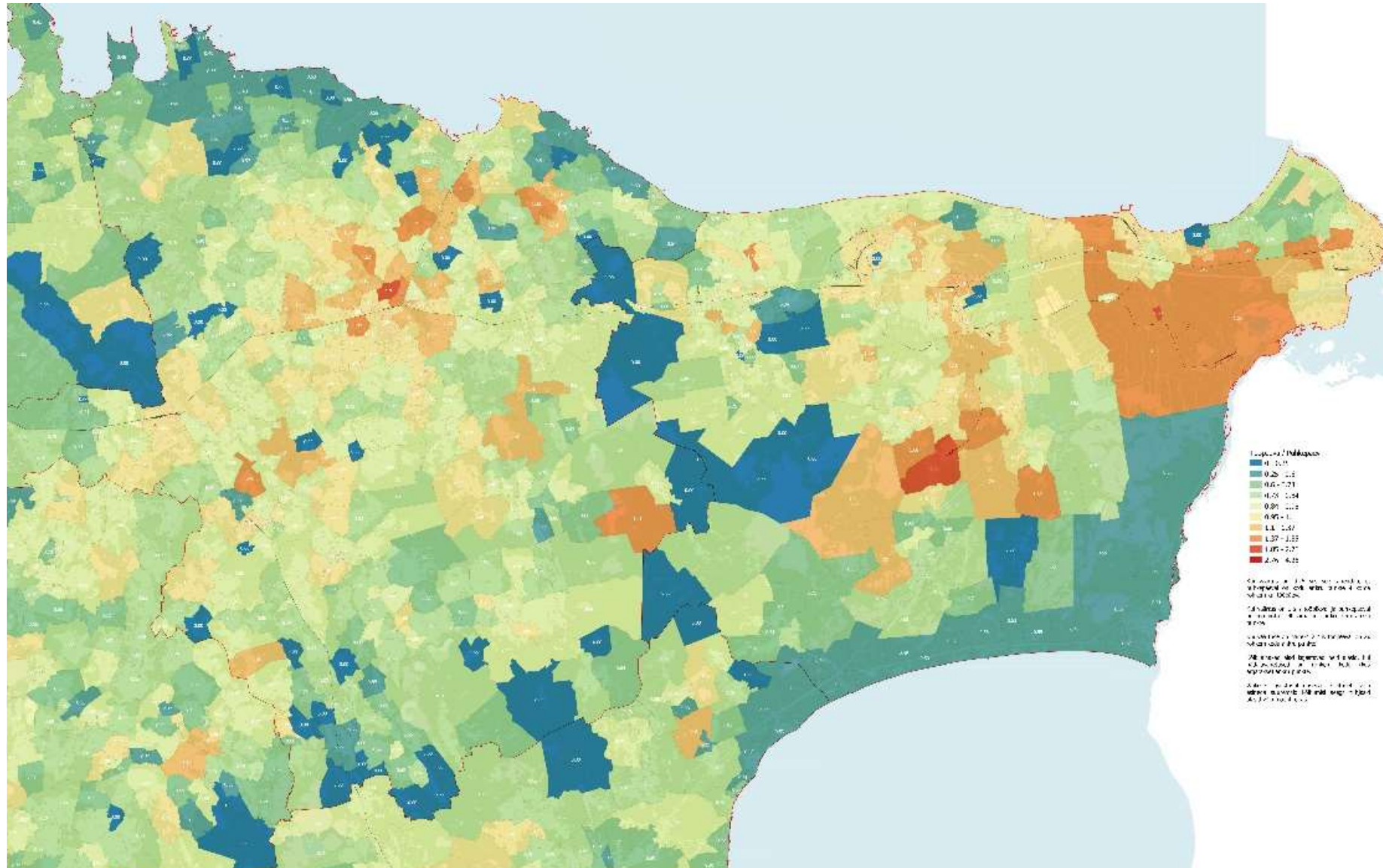
LIKUVUSUURINGU TULEMUSED - MOBIILPOSITSIONEERIMISE TULEMUSED, TÖÖPÄEVA KESKMINE



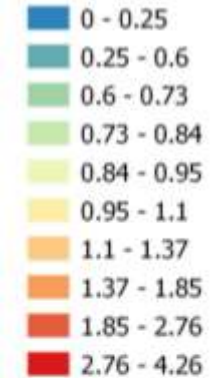
LIKUVUSUURINGU TULEMUSED - MOBIILPOSITSIONEERIMISE TULEMUSED, PUHKEPÄEVA KESKMINE



LIKUVUSUURINGU TULEMUSED - MOBIILPOSITSIONEERIMISE TULEMUSED, TÖÖ- JA PUHKEPÄEVA VÕRDLUS



Tööpäeva / Puhkepäev



Tööpäeva / Puhkepäev



0 - 0.25

0.25 - 0.6

0.6 - 0.73

0.73 - 0.84

0.84 - 0.95

0.95 - 1.1

1.1 - 1.37

1.37 - 1.85

1.85 - 2.76

2.76 - 4.26

Kui väärtus on 0.25 siis see tähendab, et puhkepäeval on kodu ankrupunkte 4 korda rohkem kui tööpäeval

Kui väärtus on 1 siis tööpäeval ja puhkepäeval on põhimõtteliselt sama hulk ankrupunkte

Kui väärtuse on näiteks 2 siis tööpäeval on 2x rohkem kodu ankrupunkte.

Kõik sinakad alad kajastavad neid alasid, kui nädalavahetusel on rohkem kodu (kus ärgatakse) ankrupunkte.

Väikese asustustihedusega kohtadel võib esineda suuremaid kõikumisi seega tühjasid alasid võib mõnti erata.

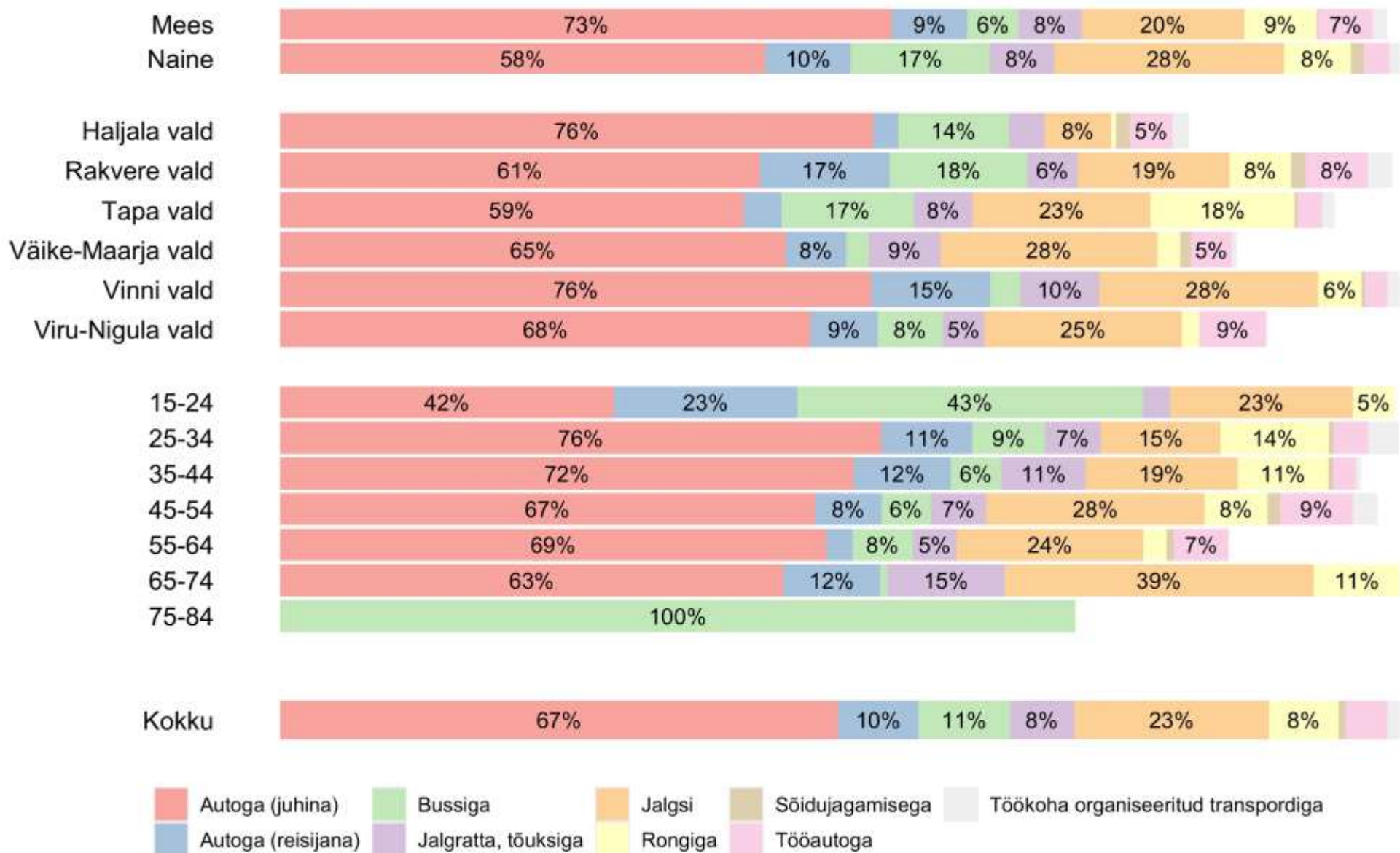
Kas elate hooajaliselt suvilas või maakodus Lääne-Virumaal?



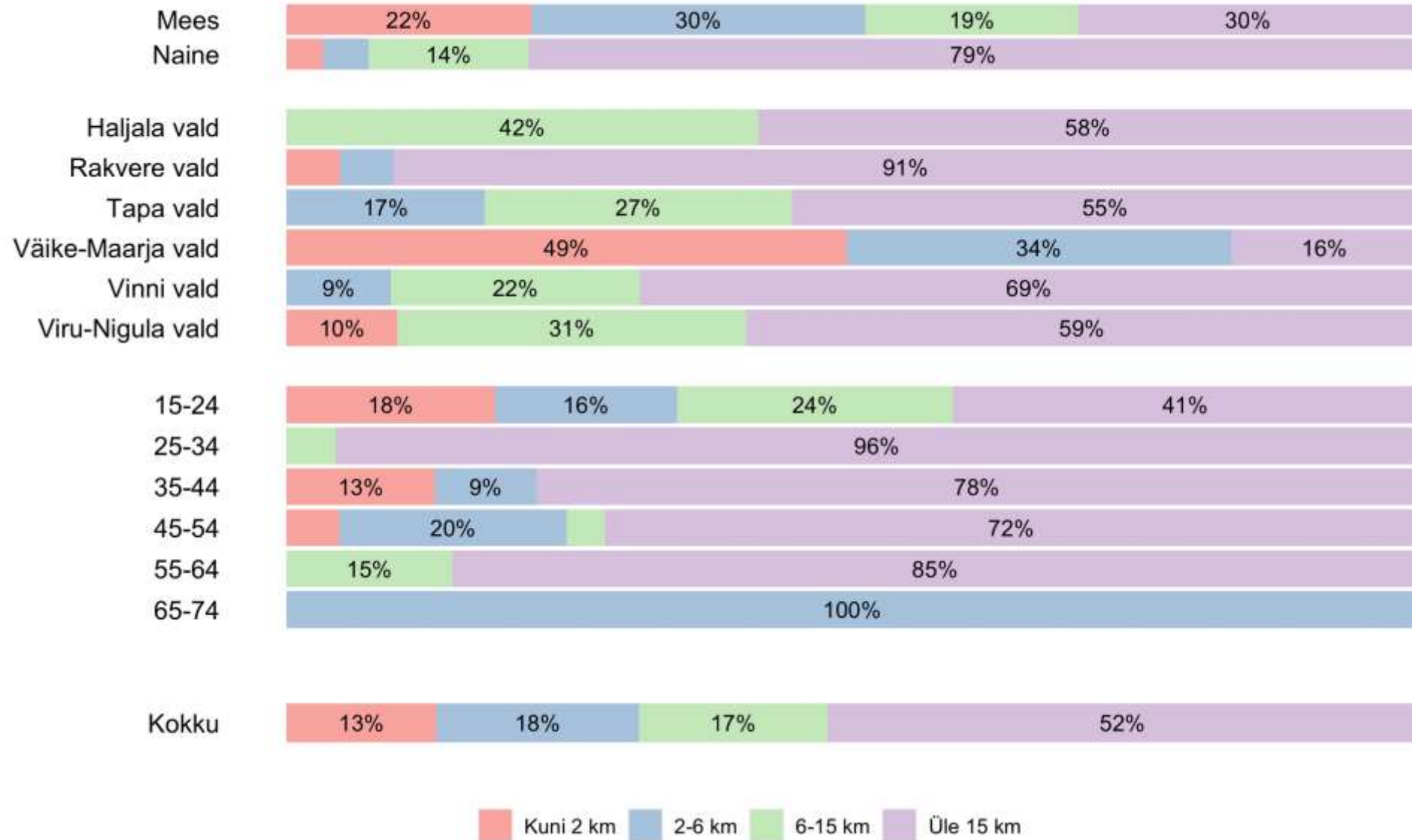
Kui palju kulub Teil aega (minutites) hinnanguliselt tööle jõudmiseks?



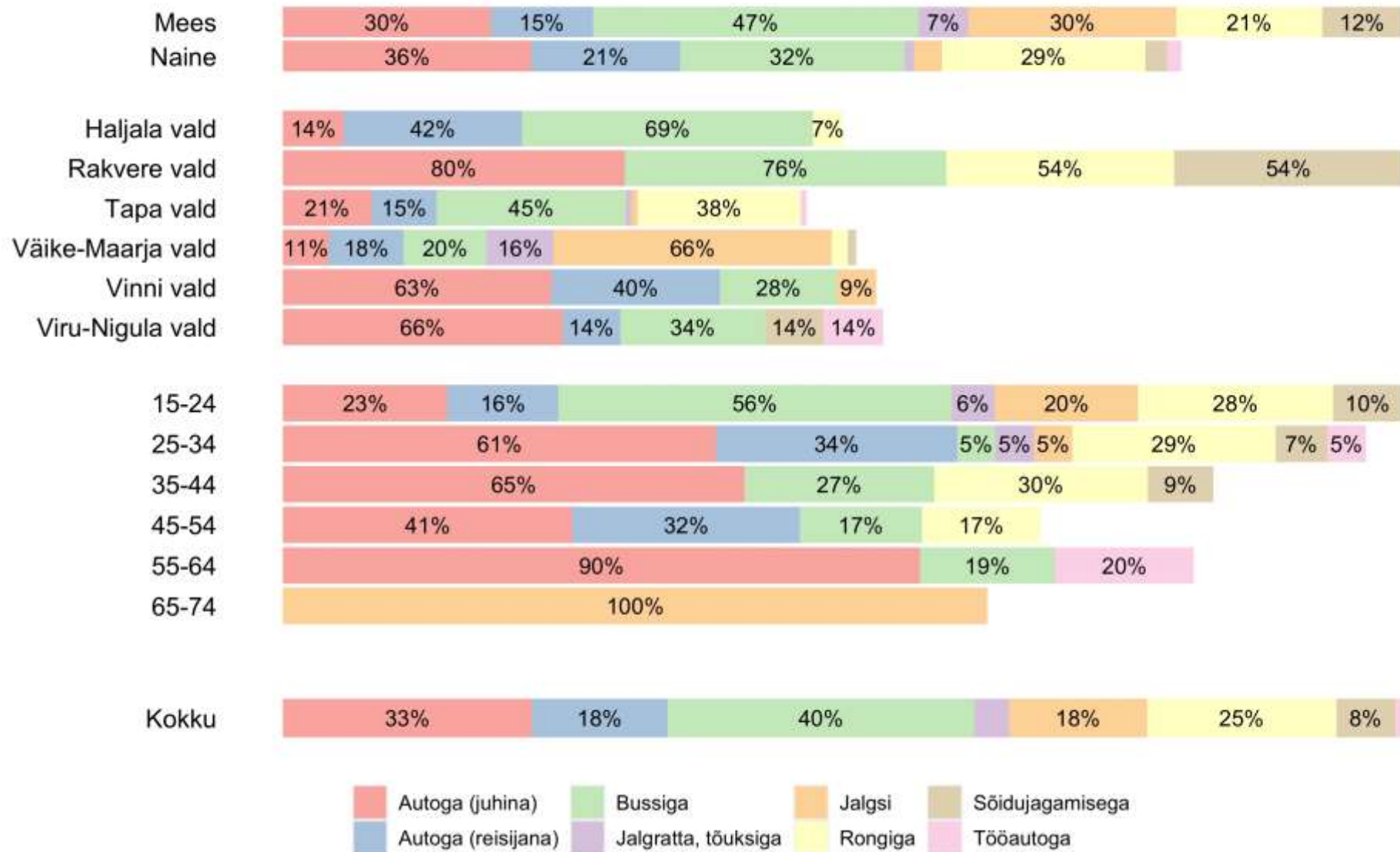
Kuidas liigute tööle?



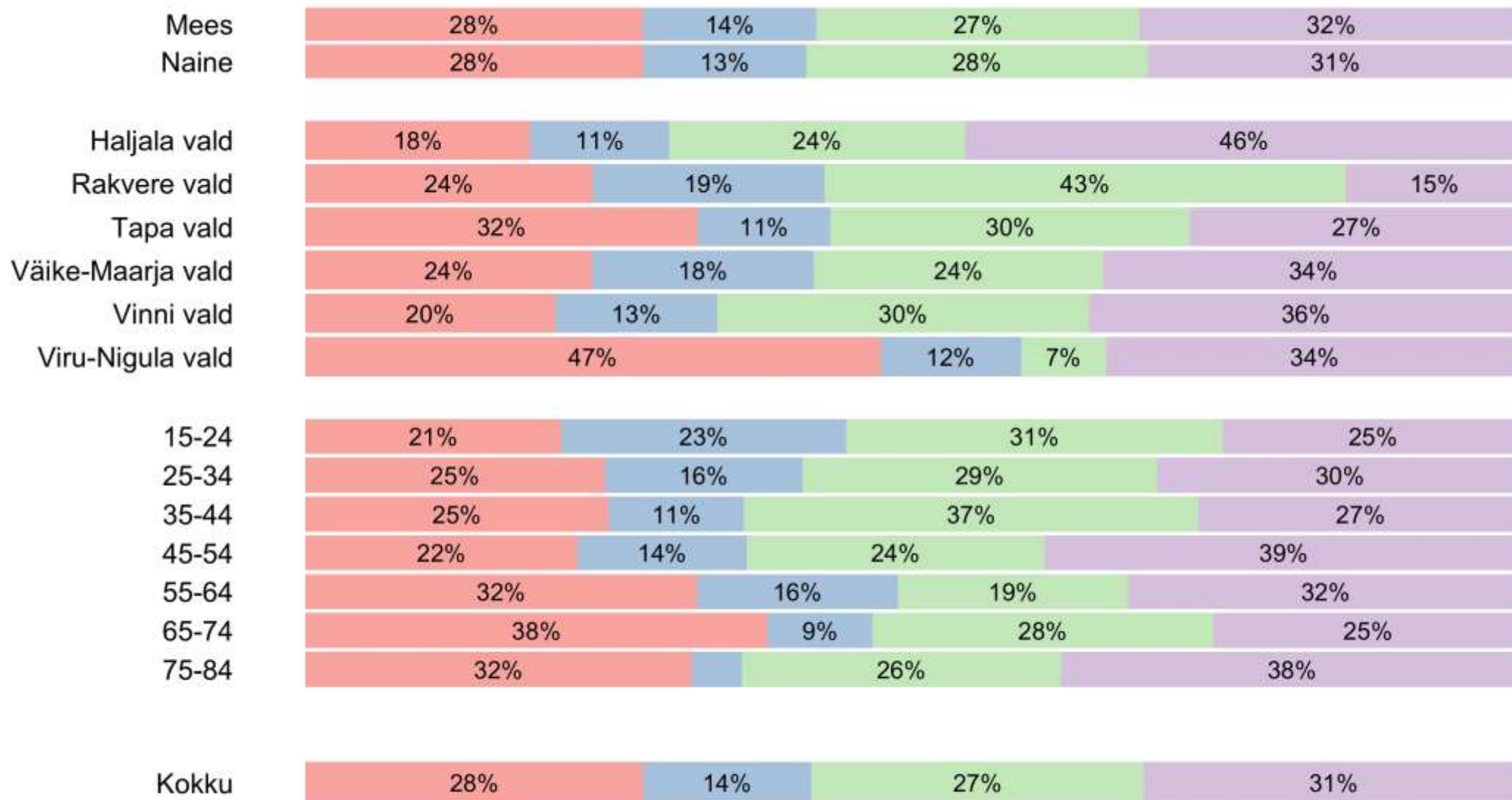
Kui kaugel käite koolis?



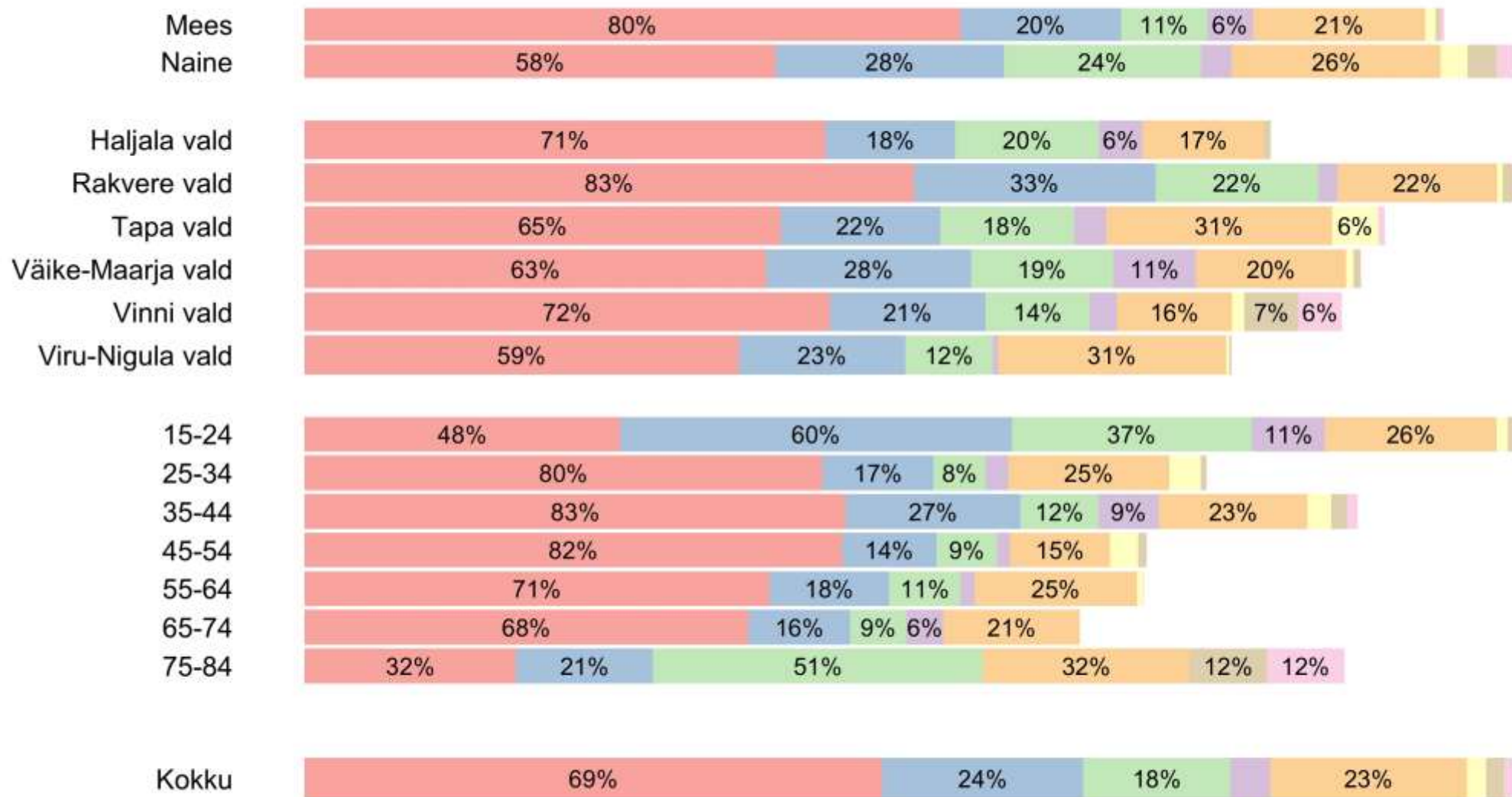
Kuidas liigute kooli?



Kui kaugel käite perearsti juures?



Kuidas käite arsti juures või teisi tervishoiuteenuseid tarbimas?



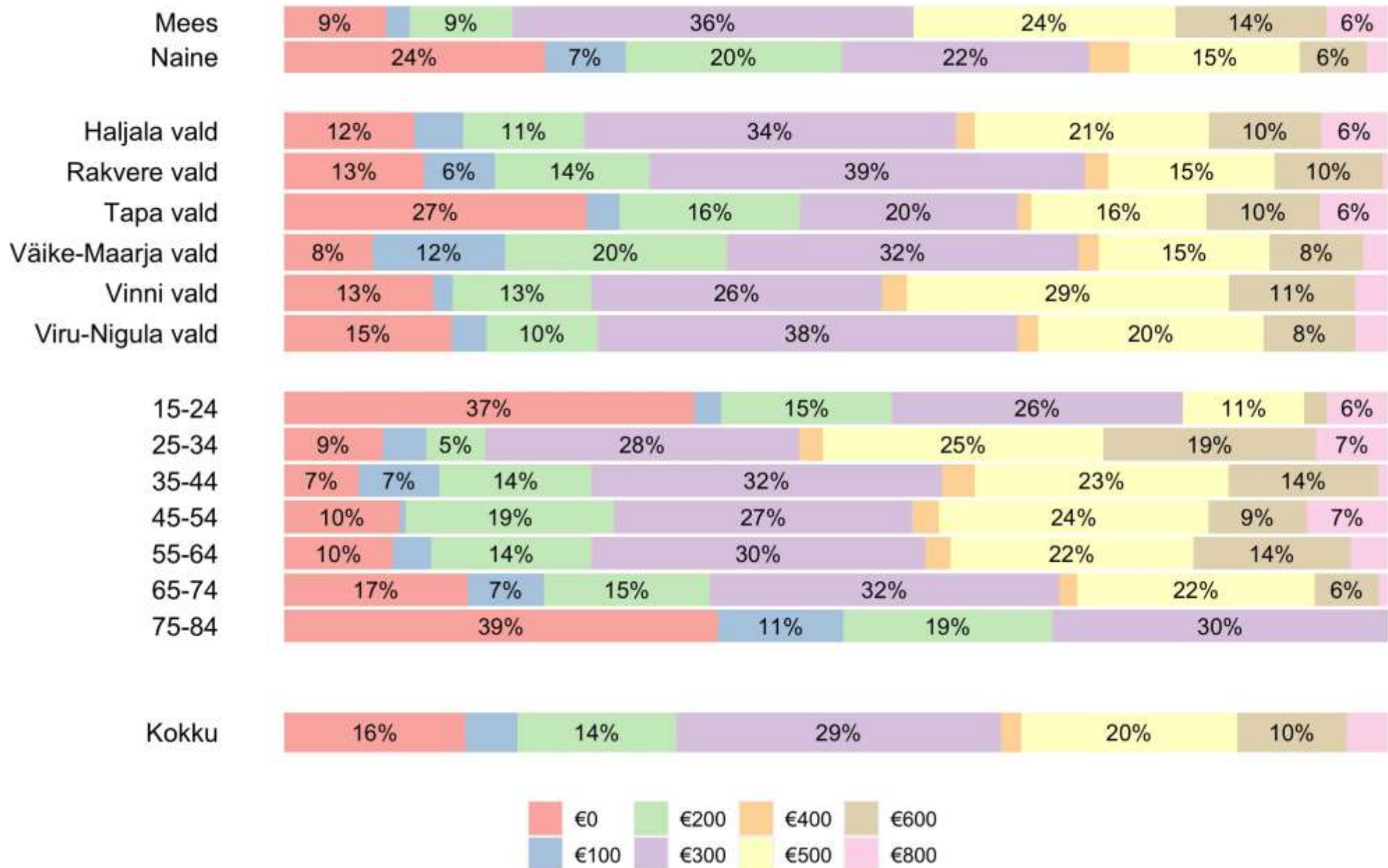
Kui kaugel käite lähedase eest hoolitsemas?



Kuidas käite lähedase eest hoolitsemas?



Kui suured on Teie auto kulutused ühes kuus?



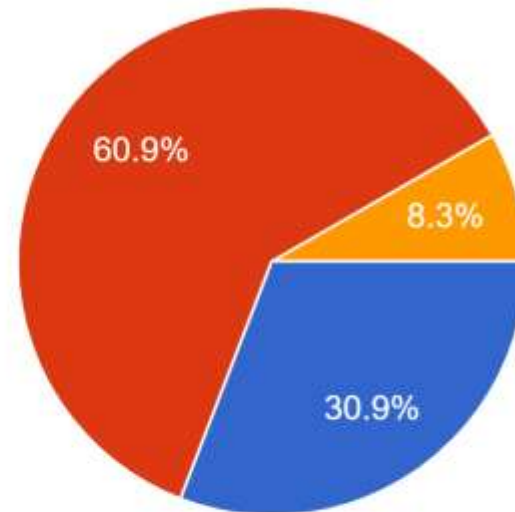
Kui suured on Teie kulutused liikuvusteenuste kasutamisel ühes kuus?



LIKUVUSKÜSIMUSTIKU TULEMUSED – KAUPUSBUSSE (AUTOLAVKA) KASUTAMINE

5.6. Autolavka kasutamine - kas kasutate Lääne-Viru maakonnas liikuva kaupusbussi teenuseid?

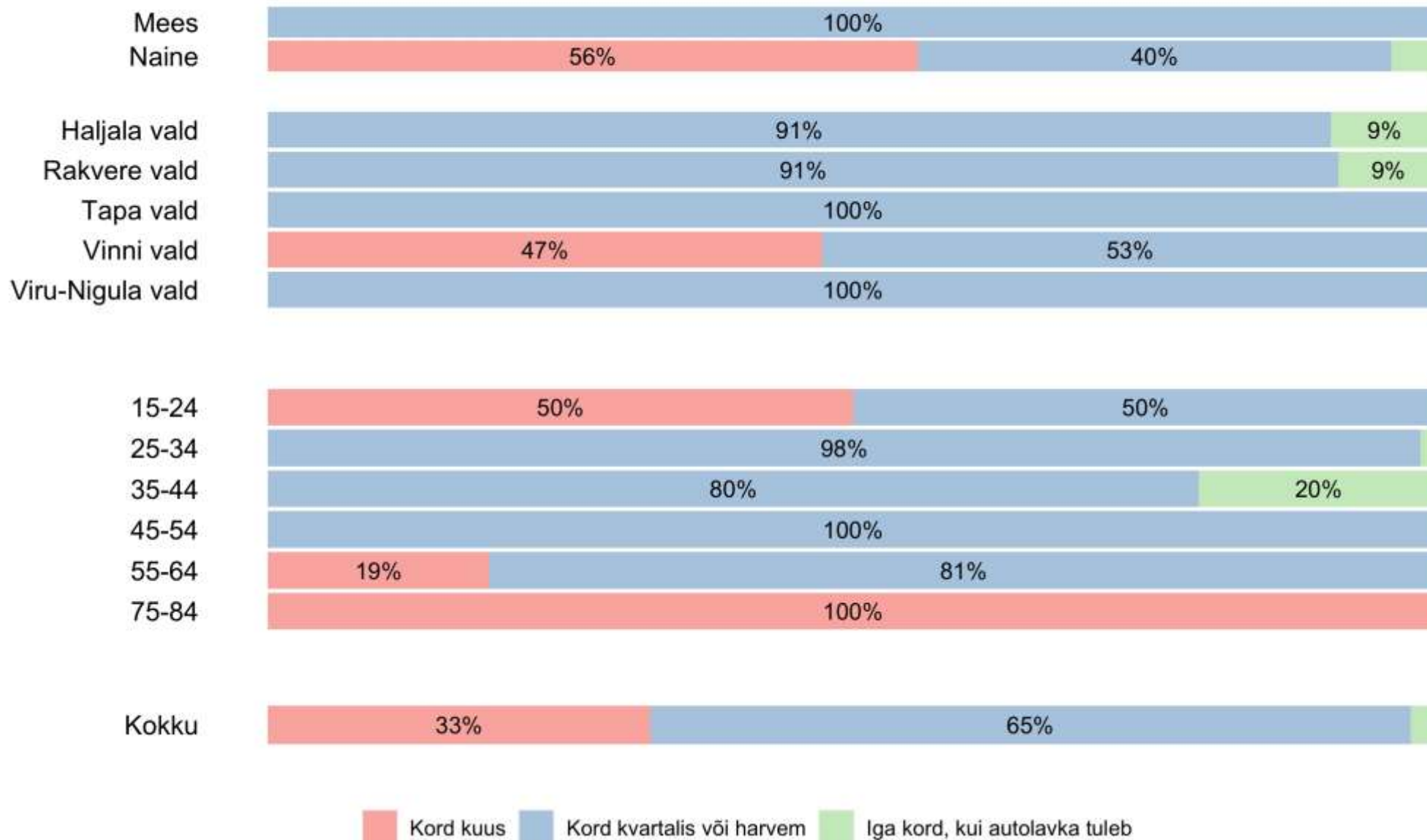
846 responses



- Ei teadnud kaupusbussi teenusest oma vallas [56a]
- Tean olemasolust, kuid ei kasuta [56b]
- Jah, kasutan [56c]

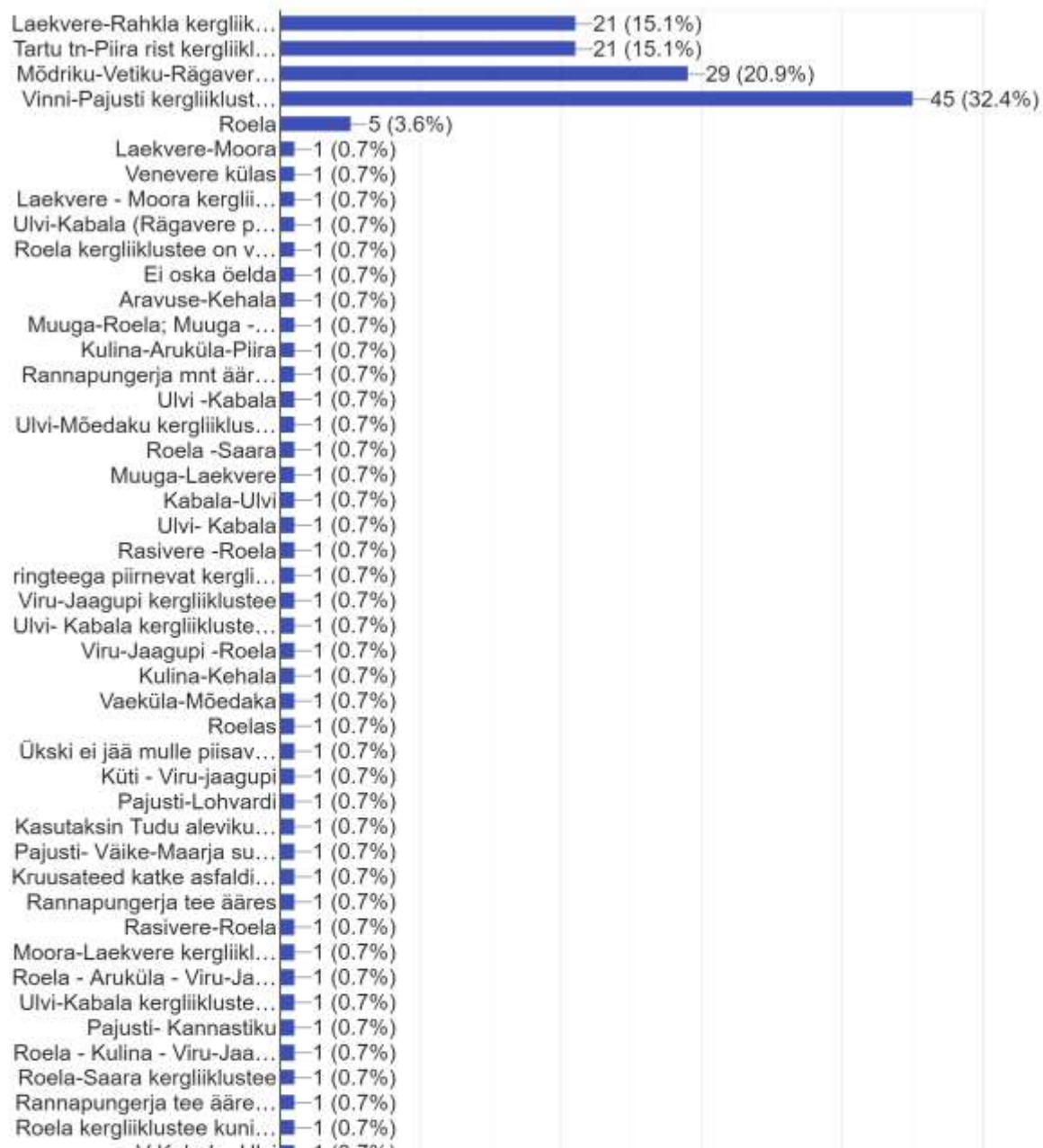
Kui sageli kasutate Lääne-Viru maakonnas liikuvate kauplusbusside teenuseid?

Kasutan Vinni vallas



12.1.4. Missugust kergliiklusteed Vinni vallas kasutaksite?

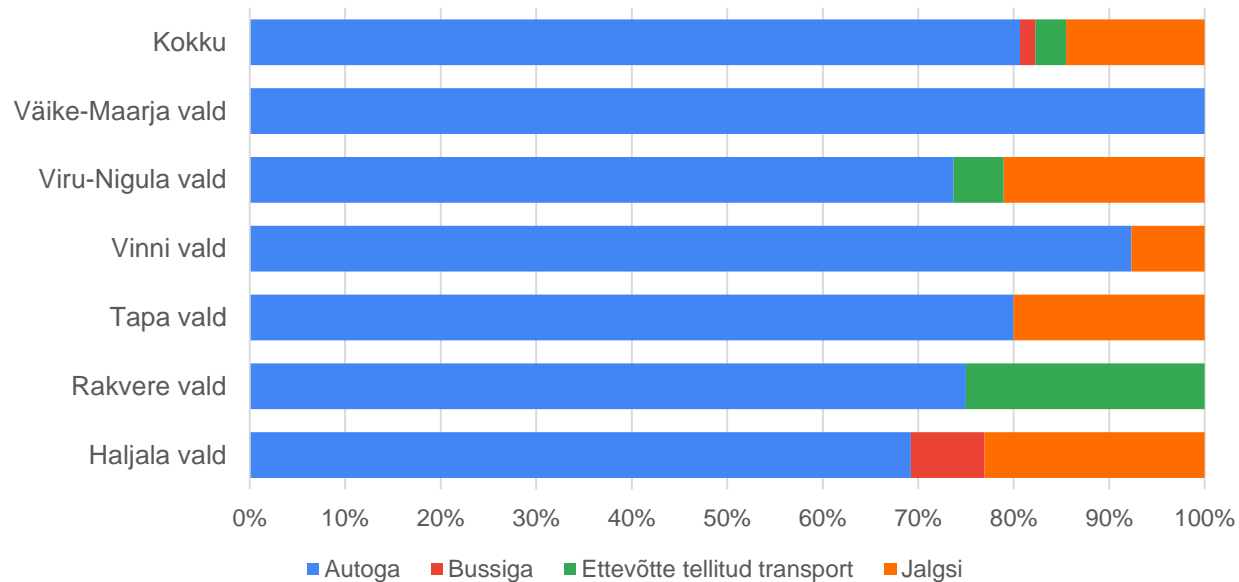
139 responses



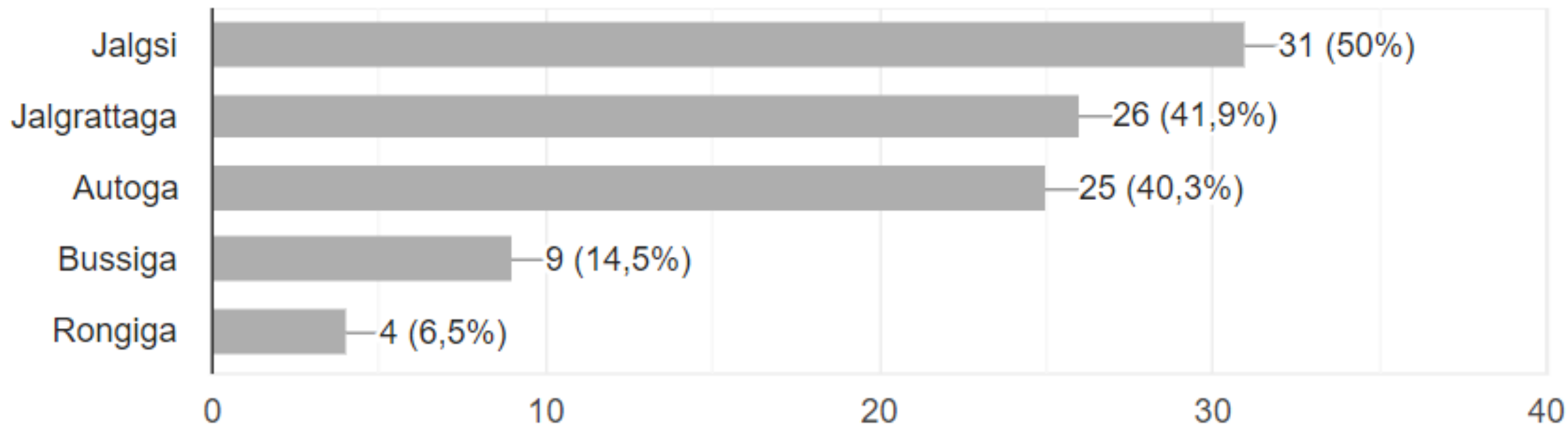
ETTEVÕTLUSE LIIKUVUSKÜSIMUSED

- Enim, 18 korda, oli välja toodud jalgsi- ja rattaga liikumisvõimaluste parandamise vajadust
- 16 korda mainiti liiklusohutust ning teede korrashoidu
- 10 juhul viidati parema ühistranspordiühenduse vajadusele.

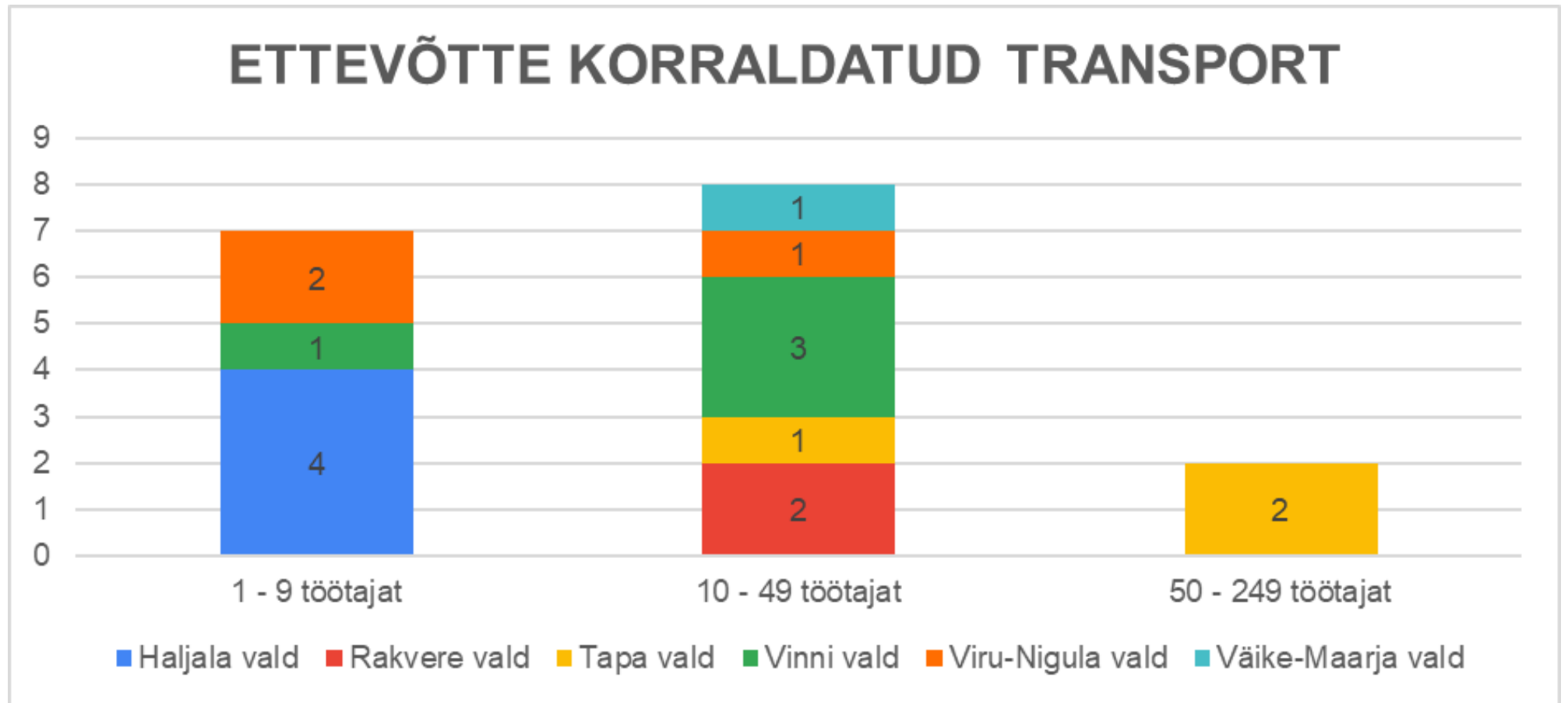
TÖÖTAJATE PEAMINE TÖÖLE TULEMISE VIIS



MUUD TÖÖLE TULEMISE VIISID



ETTEVÖTETE KORRALDATUD TRANSPORT

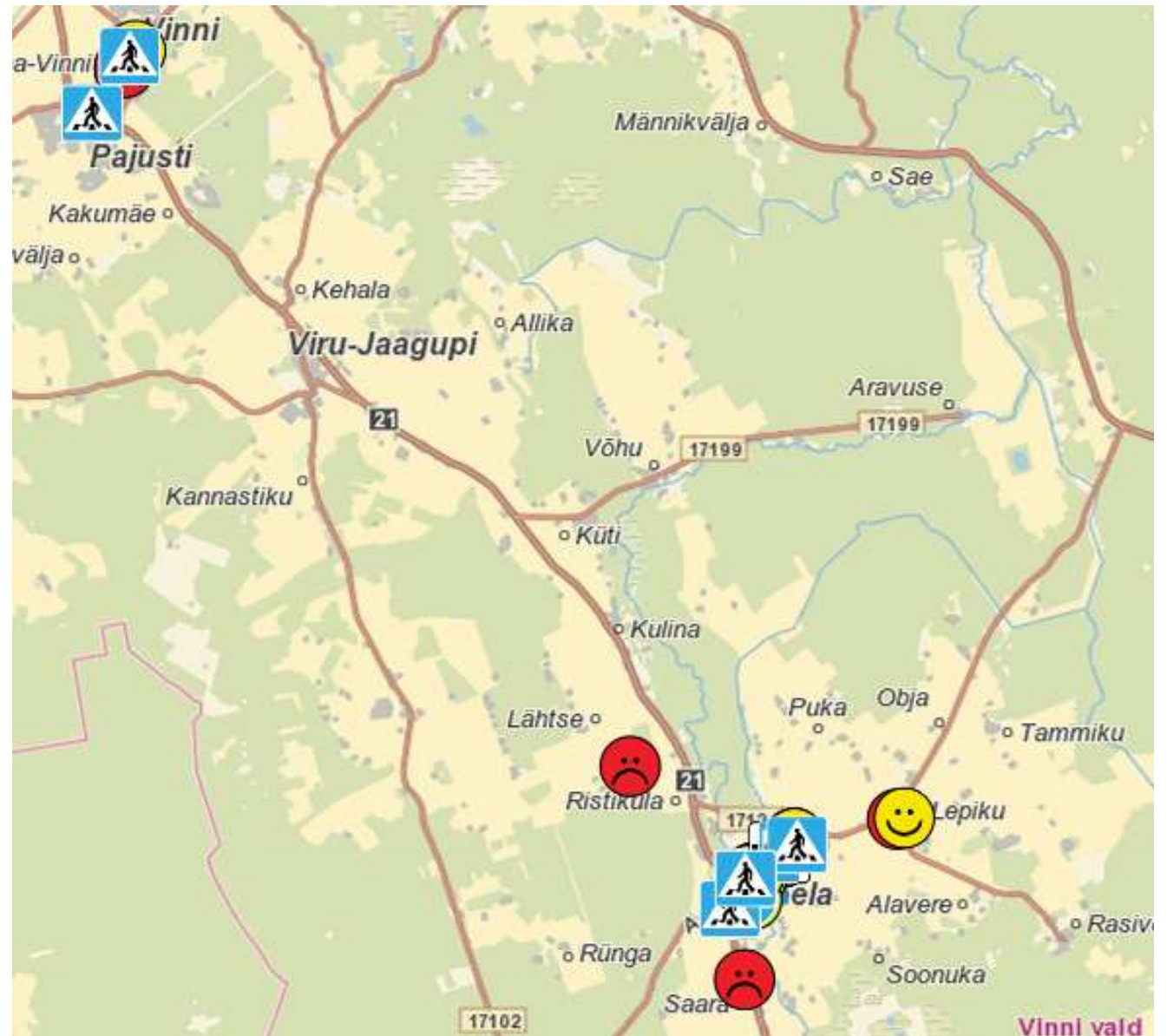


ETTEVÕTLUSE LIIKUVUSKÜSIMUSED

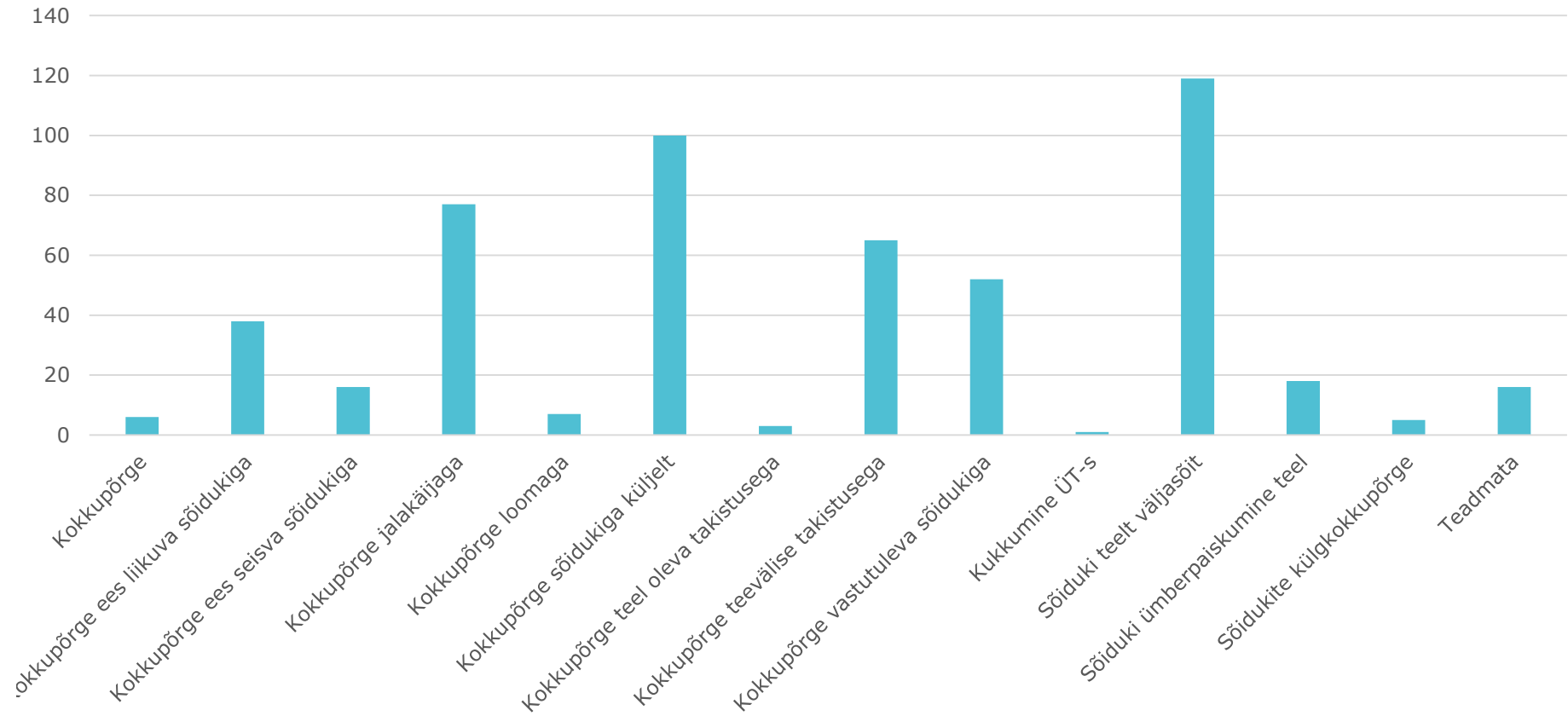
	OG ELEKTRA AS RAKVERE VALD	AS ESTONIA RAKVERE VALD	HKSCAN FLEXA EESTI AS VIRU-NIGULA VALD, KADRINA VALD
TÖÖTAJATE ARV	Üle 250 töötaja Lisaks Grossi poode teenindav personal 10-20 inimest poe kohta	Üle 700 töötaja Rakvere Lihakombinaadis	Umbes 125 inimest Viru-Nigula tootmisüksuses Umbes 75 Kadrinas
TÖÖKORRAL DUS	Töö toimub päevastes vahetustes, enamasti 8.00-20.00	Töö toimub valdavalt vahetustega E-R 6.00-14.30 ja 14.30- 23.00 kus töötab enamus inimestest. Lisaks 60-70 inimest ainult öösiti 22.00- 06.00.	Töö toimub valdavalt vahetustega E-R 7.00-16.30 tavaliselt, väiksemas mahus ka teises vahetuses 16.30- 24.00

KOOLITEEDE KAARDISTAMINE – ROELA LASTEAED-PÕHIKOOL

- Koolitee kaardistamisel osalesid Roela Lasteaed-Põhikoolist 5. klass ja 6. klass
- Õpilased on märkinud ohtlikke ja ohutuid kohti oma kooliteel peaaegu võrdset.
- Välja on toodud, et olemasolevatel kõnniteedel liikumine on nende jaoks ohutu.
- Samal ajal kaardistatakse ka seda, et puuduvad kõnniteed on koolitee ohtlikuks osaks.
- Täpsemalt saab vaadata <https://koolitee.mnt.ee/>



INIMKAHJUGA LIIKLUSÕNNETUSED 2011-2019



INIMKAHJUGA LIIKLUSÕNNETUSED 2011-2019

KOV	Kokkupõrge	Kokkupõrge ees liikuva sõidukiga	Kokkupõrge ees seisva sõidukiga	Kokkupõrge jalakäijaga	Kokkupõrge loomaga	Kokkupõrge sõidukiga küljelt	Kokkupõrge teel oleva takistusega	Kokkupõrge teevälise takistusega	Kokkupõrge vastutuleva sõidukiga	Kukkumine ÜT-s	Sõiduki teelt väljasõit	Sõiduki ümberpaiskumine teel	Sõidukite külgkokkupõrge	Teadmata	Kokku
Haljala vald	1	6		2	1	7	1	18	13		17	4	1	2	73
Kadrina vald	2	7	2	3	2	5		3	7		20	2	1	1	55
Rakvere linn	1	5	2	34		35		9	1		4			3	94
Rakvere vald	1	6	7	7	1	11		9	15	1	15	1	3	3	80
Tapa vald	1	5	3	13		21	1	9	8		14	5		3	83
Vinni vald		4	1	6	1	7		12	4		20	1			56
Viru-Nigula vald		2	1	6	1	11	1	1	3		15	4		1	46
Väike-Maarja vald		3		6	1	3		4	1		14	1		3	36

PEAMISED JÄRELDUSED

- Uuringu vastajate elukohad asuvad peamiselt hajaasustuses ja maapiirkondades, mistõttu on autokasutusel suur roll igapäevastes liikumistes nii tööle, kooli, poodi kui vaba aja veetmisel;
- Lähiaastatel suureneb eakamate elanike osakaal, mistõttu muutub olulisemaks teenuste ligipääsetavus ja ühistranspordi korralduse parem koordineerimine nõudepõhiste lahendustega.
- Uuringus osalenud valdade elanikud on valmis uute liikuvusteenuste (nõudetransport, sõidujagamine, lühirent) kasutamiseks, juhul kui nende maksumus (kuni 50 eurot kuus) on soodsam isikliku auto kasutamisest;
- Ida-suunalise raudteeliikluse teekonnal Tapa-Rakvere-Jõhvi-Narva arengusse tuleb enam panustada veeremi sageduse kui mitmekesisuse osas, et tõsta rongide konkurentsivõimet bussiliiklusega.
- Nõudlus ida-suunalise raudteeliikluse järele on olnud viimastel aastatel kasvav ja elanike liikumiste põhjal on näha, et vaja on ka Kunda-Rakvere liini.
- Lõuna-suuna raudteeühendused ühendavad elanikke nii Tallinna kui Tartuga rohkem kui maakonnakeskuse Rakverega. Raudtee potentsiaali tasub rohkem kasutada.

PEAMISED JÄRELDUSED

- Lääne-Virumaa ühistranspordi ühendused naabermaakondadega sõltuvad ÜTK-de struktuurist. Harjumaaga on kaugliinide kui kohalike liinide ühendus väga hea, sest ollakse Põhja-ÜTK liinivõrgus.
- Kui Ida-Virumaa ja Jõgevamaaga on ühendused rahuldavad, siis Järvamaaga on ühistranspordiühendused harvad ja vajaksid nii töörande kui erasõitude parandamiseks edasist arendamist.
- Uuringus osalenud ettevõtete töötajad liiguvad peamiselt isiklike autode või töökoha organiseeritud transpordiga. Kuid töötajad sooviksid rohkem rattateede ühendamist ettevõtetega ja tööandjad sooviksid ühistranspordivõrgu ühendamist keskuste ja ettevõtluspiirkondade vahel.
- Töötajatele isikliku auto kulud on peamiselt 300€ ja 500€ kuus
- Kulutuse ühistranspordile kuus on 50€ ümber
- Autokasutuse hüvitised on kuni 50 eurot või üle paarisaja euro kuus.

ETTEPANEKUD, SOOVITUSED VINNI VALLALE

- Jätkata Muuga bussipeatuse sarnaselt Pargi&Reisi ümberistumise lahenduste rajamist, kuhu oleks võimalik jätta nii autosid, rattaid kui kergpakke ja lühirendisõidukeid (rendiratas, -auto, pakiautomaat, laadimisjaam)
- Parandada kergliikluse ja ühistranspordi ühendusi valla tööpiirkondade ja elukohtade vahel.
- Rohkem koostööd Põhja-ÜTK, vedajate ja tööandjatega ühistranspordi kasutuse suurendamiseks.
- Parandada ÜT ühendusi Järva- ja Jõgevamaaga töö- ja eraliikumistele
- Hajaasustuses autoliikluse vajadustega arvestades järgida liiklusohutuse põhimõtteid väärtusliku ja turvalise liikumiskeskonna tagamiseks.
- Asulates ja nende sissesõitudel liikluskeskkonna rahustamine elukeskkonna parandamiseks
- Vinni valla turismisihtkohtade ja ühistranspordipeatuste vahel jalgsi ja rattaga liikumiste soodustamine nii asulates kui väljaspool kergliiklusteedega.

**TAL
TECH**

TALLINNA TEHNIKAÜLIKOO

kaur.sarv@taltech.ee